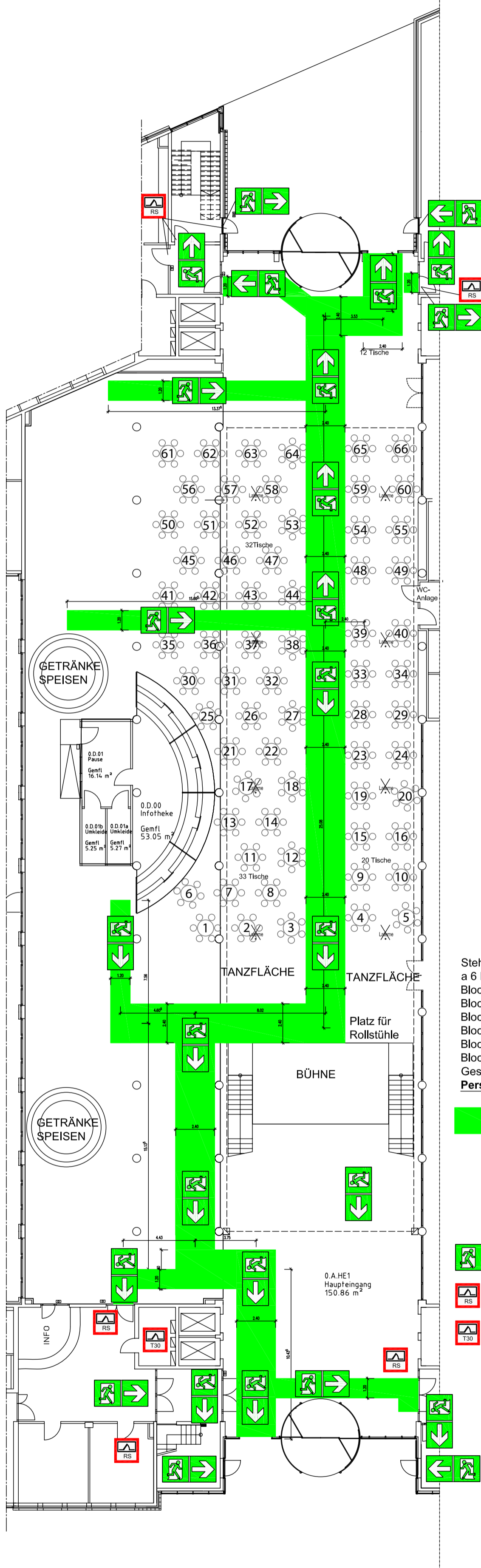


# BESTUHLUNGSPLAN FÜR VERANSTALTUNGEN DES BÜRGERHAUSES KÖLN KALK IM KALK KARREE



Stehstische D=100cm  
a 6 Personen:  
Block 1 = 4  
Block 2 = 12  
Block 3 = 32  
Block 4 = 16  
Block 5 = 27  
Block 6 = 6  
Gesamt = 101 x 6  
**Personen= 606**

**Fluchtweg (markierte Flächen)**  
-Breite pro 100 Personen 0,60m  
-Mindestbreite 1,20m  
= Fluchtwegbreiten:  
1,20m bis 200 Personen  
1,80m bis 300 Personen  
2,40m bis 400 Personen  
3,00m bis 500 Personen

Fluchtwegrichtung

Rauchschutztür

Tür T30

**DIPL. - ING. U. ARCHITECTEN**  
**HOLGER BECKMANN**  
VOLTASTRASSE 54  
51065 KÖLN  
E-MAIL: info@architekten-beckmann.com  
TEL. 0221 / 9624509 FAX 0221 / 9624510

1	FLUCHTWEGE ÜBERARBEITET	23.04.2009	WW
0	PLANERSTELLUNG	12.11.2008	WW
INDEX	ZEICHNUNG:	DATUM	NAME
AUSSCHNITT ERDGESCHOSS KÖLN KARREE M 1:200			
BESTUHLUNGSPLAN-TISCHE-BÜHNE VOR TREPPE-TANZFLÄCHE / FÜR VERANSTALTUNGEN DES BÜRGERHAUSES KÖLN-KALK			
BAUHERR : Bürgerhaus Kalk Kalk-Mülheimer-Str. 58 51103 Köln Tel.: 0221/987602-37 Fax: 0221/987602-52			
DER BAUHERR :		DER ARCHITECT :	